

Versionen, Vorteile und Optionen | Versions, advantages and options



Asynchronmotor | Induction motor



DC Getriebemotor | DC Gear motor



BLDC Motor

Versionen:

Neben den auf den vorhergehenden Seiten genannten IEC-Normmotoren führen wir Getriebemotoren mit einer Vielzahl von Kombinationsmöglichkeiten in Leistungsklassen von 10 ... 500W:

- Asynchronmotoren 1-phasig, Serie K
 - Asynchronmotoren 3-phasig, Serie D
 - DC-Permanentmagnetmotoren Serien G, PG, PN
 - Bürstenlose DC-Motoren Serie MQ
- zu kombinieren mit:
- Planetengetrieben, Serie PM
 - Stirnradgetrieben, Serien Z, M
 - Schneckengetrieben, Serien S, SC, GS

Das Getriebe wird direkt an den Motor angeflanscht. Das Lager der Motorwelle dient als Getriebe-Eingangslager. Motoren sind auch einzeln erhältlich. Einige Getriebe Typen können auf Anfrage und gegen Aufpreis als Solo-Getriebe ausgeführt werden.

Vorteile:

- Kleine Abmessungen
- Leiser und komfortabler Betrieb
- Hohe Drehmomente
- Äußerst langlebig

Optionen:

- Bremsen
- Drehgeber (Encoder)
- Zweites Wellenende
- Sonderwicklungen
- Höhere Schutzklasse
- Höhere Isolierstoffklasse
- Edelstahlausführung

Auf den Seiten E21 bis E23 finden Sie Übersichten über alle Motoren und Getriebe. Die ausführlichen Datenblätter stellen wir auf unserer Webseite www.tea-hamburg.de zur Verfügung.

Preiswerte DC-Getriebemotoren

Als **preiswerte Alternative** führen wir DC-Motoren der Serie DCM welche mit Stirnradgetrieben der Serie SRG kombiniert werden können. Die DCM Motoren sind einzeln erhältlich, SRG Getriebe gibt es nur in Kombination mit dem Motor. Seiten E24 bis E29

Alle unsere Getriebemotoren sind CE zertifiziert und entsprechen den RoHs Vorschriften.



Versions:

Besides the IEC standard motors mentioned on the previous pages we offer gear motors with a big variety of combinations in power classes from 10..500W:

- Induction motors 1-phase, series K
 - Induction motors 3-phase, series D
 - DC permanent magnet motors, series G, PG, PN
 - Brushless DC motors series MQ
- for combination with:
- Planetary gear boxes, series PM
 - Spur gear boxes, series Z, M
 - Worm gear boxes, series S, SC, GS

The gear box is mounted direct to the motor. The motor shaft bearing is used as input bearing for the gear box. Motors are available without gear box. Some gear box types can be modified on request and against additional charge for use as stand-alone gear box.

Advantages:

- Small dimensions
- Quiet and smooth operation
- High torques
- Extremely durable

Options:

- Brakes
- Encoders
- Second motor shaft
- Special winding
- Higher protection class
- Higher insulation class
- Stainless steel version



Edelstahl Getriebemotor
Stainless steel gear motor

Overviews over all motors and gear boxes are shown on pages E21 - E23. The detailed data sheets are available on our website www.tea-hamburg.de

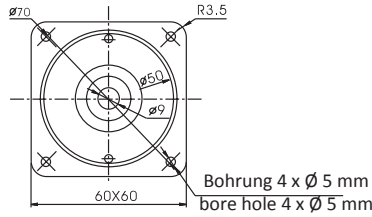
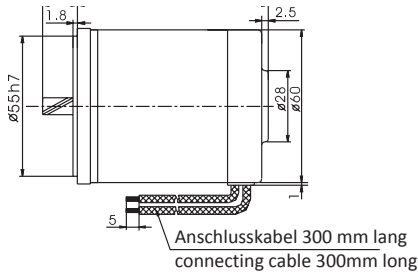
Reasonably priced DC Gear motors

As **very reasonably priced version** we offer DC motor series DCM in combination with spur gear box series SRG. The DCM Motors are available without gear box, SRG gear boxes can be offered only in combination with the motor. Pages E24 - E29

All our gear motors are CE certified and RoHs compliant.



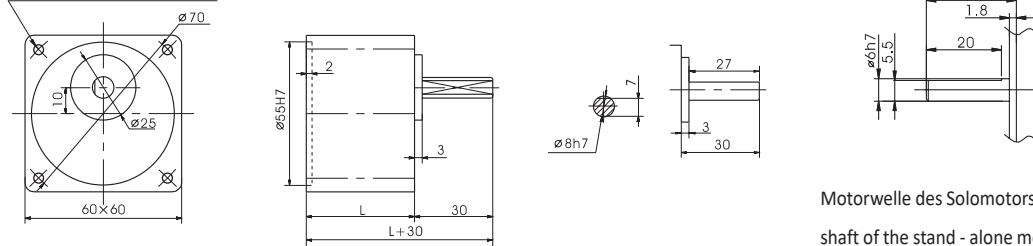
Preiswerte DC-Getriebemotoren Reasonably priced DC gear motors



DCM Gleichstrommotor 6W, 10 W □60 | DCM DC-Motor 6W, 10W □60

Bestell-Nr. Part no.		Spannung	Leistung	ohne Last no load		mit Last with load			Bürsten Lebensdauer	Gewicht
Motortyp Motor type				Drehzahl	Stromstärke	Drehzahl	Anlaufmoment	Nennstrom		
Solo	für Getriebearbau	Voltage	Power	Speed	Current	Speed	Starting torque	Rated current	Brush life	Weight
Stand alone	for gear box mounting	V	W	min ⁻¹	A	min ⁻¹	Nm	A	h	kg
DCM00612-S	DCM00612	12	6	3200	0,6	2950	0,19	0,8	2000	0,6
DCM00624-S	DCM00624	24	6	3200	0,3	2950	0,19	0,5	2000	0,6
DCM010 12-S	DCM01012	12	10	3200	1,0	2800	0,34	2,0	2000	0,7
DCM010 24-S	DCM01024	24	10	3300	0,5	3000	0,32	0,9	2000	0,7

4 x M4 oder Bohrung 4 x Ø 5 mm
4 x M4 or bore hole 4 x Ø 5 mm



Motorwelle des Solomotors
shaft of the stand - alone motor

Stirnradgetriebe SRG2 | Spur gear box SRG2

Untersetzung	Ratio		3	3,6	5	6	7,5	9	12,5	15	18	25	30	36	50	60	75	90	100	120	150	180	200
Zulässiges Drehmoment*	Allowed torque*	6W [Nm]	0,05	0,06	0,08	0,09	0,12	0,14	0,20	0,24	0,28	0,35	0,42	0,51	0,71	0,76	0,96	1,15	1,27	1,53	1,91	2,3	2,55
	10W [Nm]	0,08	0,09	0,13	0,15	0,19	0,23	0,32	0,39	0,46	0,58	0,70	0,84	1,16	1,25	1,75	1,88	2,09	2,51	3,0**	3,0**	3,0**	
Gewicht	Weight	[kg]	0,24	0,24	0,24	0,24	0,24	0,24	0,24	0,24	0,24	0,3	0,3	0,3	0,3	0,33	0,33	0,33	0,33	0,33	0,33	0,33	0,33
Länge	Length	L [mm]	32	32	32	32	32	32	32	32	32	41	41	41	41	41	41	41	41	41	41	41	41

* Zulässiges Ausgangsdrehmoment bezogen auf die Motorausgangswelle des antreibenden Motors

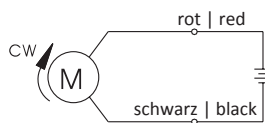
* Allowed outgoing torque, related to the motor output shaft of the driving motor

** Maximales Ausgangsdrehmoment des Getriebes, wir empfehlen den Einsatz einer Rutschkupplung am Getriebeausgang

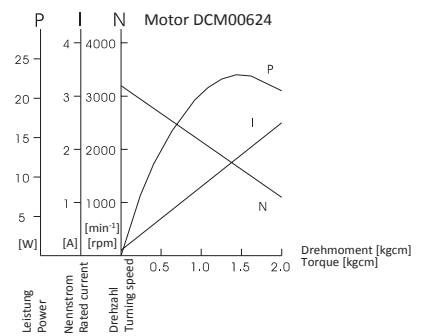
** Maximum outgoing torque for the gear box, we recommend using a torque limiter on the gear box output shaft

Drehrichtung mit Blick auf die Motorwelle | Turning direction with view onto the motor shaft:

rot | red → ⊕ rechts (im Uhrzeigersinn | clockwise)
schwarz | black → ⊖ links (entgegen Uhrzeigersinn | counter clockwise)



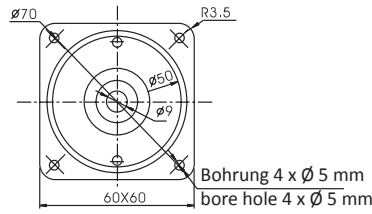
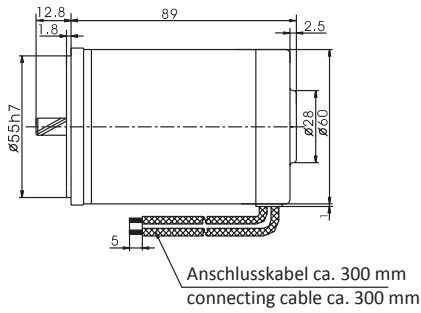
Schaltbild Motor | Wiring diagram motor



Bestell Nr. Part no.	DCM	zzz	12 / 24
	DC-Motor DC motor	Leistung Power	Spannung Voltage

Bestell Nr. Part no.	SRG	z	(V)	-zz(z)
	Stirnradgetriebe Spur gear box	Indikator für Getriebegröße Indicator for gear box size	verstärkte Version reimproved version	Untersetzung Ratio

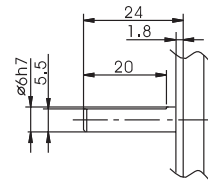
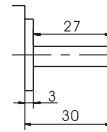
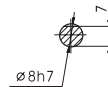
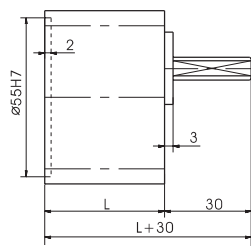
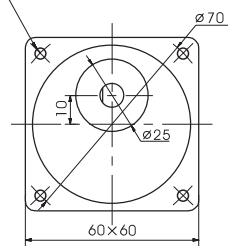
Preiswerte DC-Getriebemotoren Reasonably priced DC gear motors



DCM Gleichstrommotor 15W □60 | DCM DC-Motor 15W □60

Bestell-Nr. Part no.		Spannung	Leistung	ohne Last no load		mit Last with load			Bürsten Lebensdauer	Gewicht	
Motortyp Motor type				Drehzahl	Stromstärke	Drehzahl	Anlaufmoment	Nennstrom			
Solo	für Getriebeanbau	Voltage	Power	Speed	Current	Speed	Starting torque	Rated current	Brush life	Weight	
Stand alone	for gear box mounting	V	W	min ⁻¹	A	min ⁻¹	Nm	A	h	kg	
DCM01512-S	DCM01512	DC01512	12	15	3200	0,8	2950	0,048	2,0	2000	0,9
DCM01524-S	DCM01524	DCM01524	24	15	3300	0,4	3000	0,048	1,0	2000	0,9

4 x M4 oder Bohrung 4 x Ø 5 mm
4 x M4 or bore hole 4 x Ø 5 mm



Motorwelle des Solomotors
shaft of the stand-alone motor

Stirnradgetriebe SRG2 | Spur gear box SRG2

Untersetzung	Ratio		3	3,6	5	6	7,5	9	12,5	15	18	25	30	36	50	60	75	90	100	120	150	180	200	
Zulässiges Drehmoment*	Allowed torque*	15W [Nm]	0,11	0,13	0,19	0,23	0,29	0,34	0,48	0,58	0,69	0,87	1,04	1,25	1,74	1,89	2,36	2,83	3,0**	3,0**	3,0**	3,0**	3,0**	3,0**
Gewicht	Weight	[kg]	0,24	0,24	0,24	0,24	0,24	0,24	0,24	0,24	0,24	0,3	0,3	0,3	0,3	0,33	0,33	0,33	0,33	0,33	0,33	0,33	0,33	0,33
Länge	Length	L [mm]	32	32	32	32	32	32	32	32	32	32	32	32	41	41	41	41	41	41	41	41	41	41

* Zulässiges Ausgangsdrehmoment bezogen auf die Motorausgangswelle des antreibenden Motors

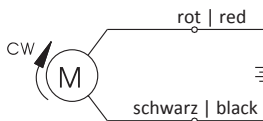
* Allowed outgoing torque, related to the motor output shaft of the driving motor

** Maximales Ausgangsdrehmoment des Getriebes, wir empfehlen den Einsatz einer Rutschkupplung am Getriebeausgang

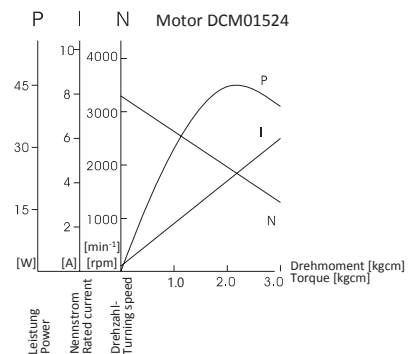
** Maximum outgoing torque for the gear box, we recommend using a torque limiter on the gear box output shaft

Drehrichtung mit Blick auf die Motorwelle | Turning direction with view onto the motor shaft:

rot | red → ⊕ rechts (im Uhrzeigersinn | clockwise)
schwarz | black ← ⊕ links (entgegen Uhrzeigersinn | counter clockwise)



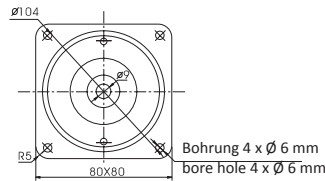
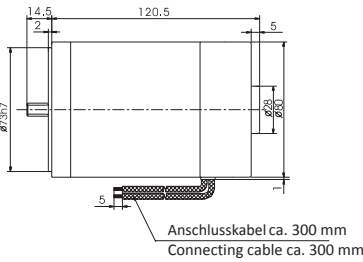
Schaltbild Motor | Wiring diagram motor



Bestell Nr. Part no.	DCM	zzz	12 / 24
	DC-Motor DC motor	Leistung Power	Spannung Voltage



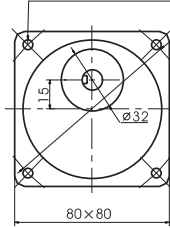
Preiswerte DC-Getriebemotoren Reasonably priced DC gear motors



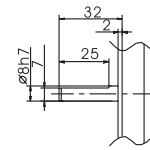
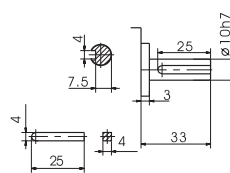
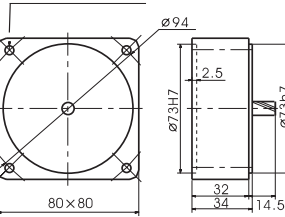
DCM Gleichstrommotor 25W, 40W □80 | DCM DC-Motor 25W, 40W □80

Bestell-Nr. Part no.		Spannung	Leistung	ohne Last no load		mit Last with load			Bürsten Lebensdauer	Gewicht
Motortyp Motor type				Drehzahl	Stromstärke	Drehzahl	Anlaufmoment	Nennstrom		
Solo	für Getriebeanbau	Voltage	Power	Speed	Current	Speed	Starting torque	Rated current	Brush life	Weight
Stand alone	for gear box mounting	V	W	min ⁻¹	A	min ⁻¹	Nm	A	h	kg
DCM02512-S	DCM02512	12	25	3200	1,4	3100	0,077	3,6	2000	1,7
DCM02524-S	DCM02524	24	25	3000	0,7	2850	0,084	1,7	2000	1,7
DCM04012-S	DCM04012	12	40	3100	2,0	2800	0,136	5,2	2000	1,8
DCM04024-S	DCM04024	24	40	3100	0,8	3000	0,127	2,1	2000	1,8

4 x M5 oder Bohrung 4 x Ø 6 mm
4 x M5 or bore hole 4 x Ø 6 mm



Bohrung 4 x Ø 6 mm
bore hole 4 x Ø 6 mm



Motorwelle Solomotor
shaft of the stand-alone motor

Stirradgetriebe SRG4 | Spur gear box SRG4

Untersetzung	Ratio		3	3,6	5	6	7,5	9	12,5	15	18	25	30	36	50	60	75	90	100	120	150	180	200
Zulässiges Drehmoment*	Allowed torque*	25W [Nm]	0,2	0,24	0,33	0,41	0,50	0,61	0,84	1,01	1,22	1,52	1,83	2,20	3,05	3,31	4,14	4,97	5,52	6,63	8,0**	8,0**	8,0**
		40W [Nm]	0,3	0,37	0,52	0,62	0,77	0,93	1,29	1,55	1,86	2,32	2,78	3,34	4,64	5,01	6,27	7,52	8,0**	8,0**	8,0**	8,0**	8,0**
Gewicht	Weight	[kg]	0,43	0,43	0,43	0,43	0,43	0,43	0,43	0,43	0,43	0,57	0,57	0,57	0,61	0,61	0,61	0,61	0,61	0,61	0,61	0,61	0,61
Länge	Length	L [mm]	32	32	32	32	32	32	32	32	32	42,5	42,5	42,5	42,5	42,5	42,5	42,5	42,5	42,5	42,5	42,5	42,5

* Zulässiges Ausgangsdrehmoment bezogen auf die Motorausgangswelle des antreibenden Motors

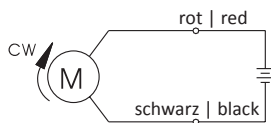
* Allowed outgoing torque, related to the motor output shaft of the driving motor

** Maximales Ausgangsdrehmoment des Getriebes, wir empfehlen den Einsatz einer Rutschkupplung am Getriebeausgang

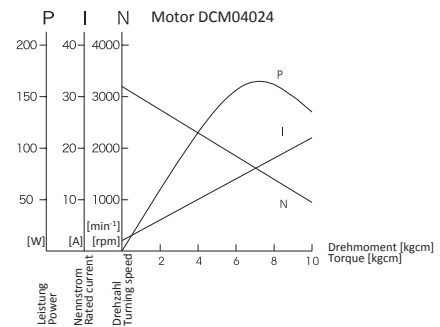
** Maximum outgoing torque for the gear box, we recommend using a torque limiter on the gear box output shaft

Drehrichtung mit Blick auf die Motorwelle | Turning direction with view onto the motor shaft:

rot | red ↻ rechts (im Uhrzeigersinn | clockwise)
schwarz | black ↺ links (entgegen Uhrzeigersinn | counter clockwise)



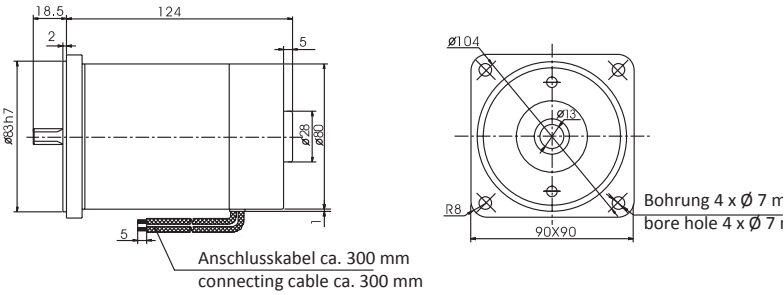
Schaltbild Motor | Wiring diagram motor



Bestell Nr. Part no.	DCM	zzz	12 / 24
	DC-Motor DC motor	Leistung Power	Spannung Voltage

Bestell Nr. Part no.	SRG	z	(V)	-zz(z)
	Stirradgetriebe Spur gear box	Indikator für Getriebegröße Indicator for gear box size	verstärkte Version reimproved version	Untersetzung Ratio

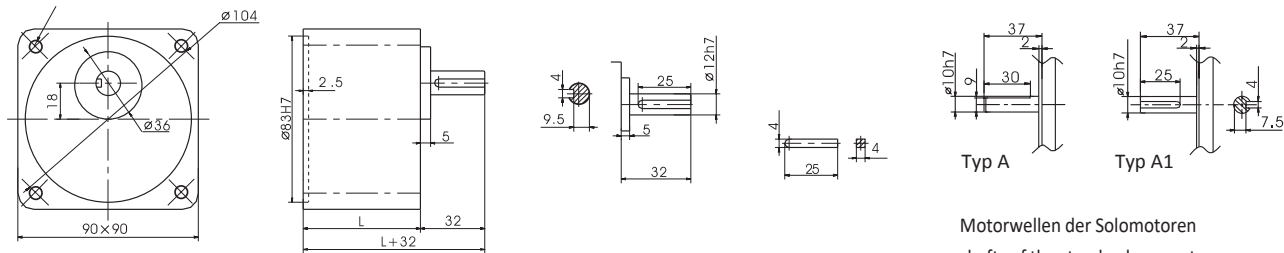
Preiswerte DC-Getriebemotoren Reasonably priced DC gear motors



DCM Gleichstrommotor 40W \square 90 | DCM DC-Motor 40W \square 90

Bestell-Nr. Part no.		Spannung	Leistung	ohne Last no load		mit Last with load			Bürsten Lebensdauer	Gewicht
Motortyp Motor type				Drehzahl	Stromstärke	Drehzahl	Anlaufmoment	Nennstrom		
Solo	für Getriebeanbau	Voltage	Power	Speed	Current	Speed	Starting torque	Rated current	Brush life	Weight
Stand alone	for gear box mounting	V	W	min ⁻¹	A	min ⁻¹	Nm	A	h	kg
DCM04012V-S	DCM04012V	12	40	3100	2,0	2800	0,136	5,2	2000	1,9
DCM04024V-S	DCM04024V	24	40	3000	1,0	2800	0,136	2,6	2000	1,9

4 x M6 oder Bohrung 4 x \varnothing 6,5 mm
4 x M6 or bore hole 4 x \varnothing 6,5 mm



Stirnradgetriebe SRG5 | Spur gear box SRG5

Untersetzung	Ratio		3	3,6	5	6	7,5	9	12,5	15	18	25	30	36	50	60	75	90	100	120	150	180	200
Zulässiges Drehmoment*	Allowed torque*	40W [Nm]	0,33	0,40	0,55	0,66	0,83	0,99	1,38	1,66	1,79	2,49	2,98	3,58	4,48	5,37	6,71	8,06	8,95	10**	10**	10**	10**
Gewicht	Weight	[kg]	0,73	0,73	0,73	0,73	0,73	0,73	0,73	0,73	1,03	1,03	1,03	1,03	1,13	1,13	1,13	1,13	1,13	1,13	1,13	1,13	1,13
Länge	Length	L [mm]	42	42	42	42	42	42	42	42	42	60	60	60	60	60	60	60	60	60	60	60	60

* Zulässiges Ausgangsdrehmoment bezogen auf die Motorausgangswelle des antreibenden Motors

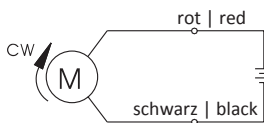
* Allowed outgoing torque, related to the motor output shaft of the driving motor

** Maximales Ausgangsdrehmoment des Getriebes, wir empfehlen den Einsatz einer Rutschkupplung am Getriebeausgang

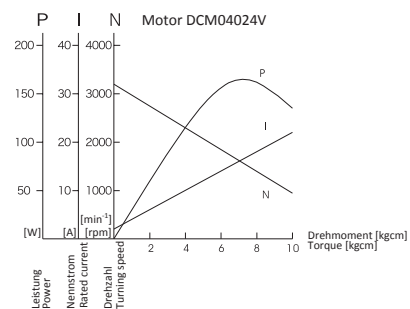
** Maximum outgoing torque for the gear box, we recommend using a torque limiter on the gear box output shaft

Drehrichtung mit Blick auf die Motorwelle | Turning direction with view onto the motor shaft:

rot | red $\leftarrow \oplus$ rechts (im Uhrzeigersinn) | clockwise
schwarz | black $\leftarrow \ominus$ links (entgegen Uhrzeigersinn) | counter clockwise



Schaltbild Motor | Wiring diagram motor

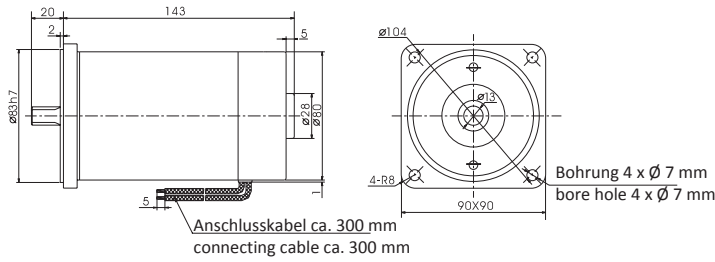


Bestell Nr. Part no.	DCM	zzz	12 / 24	Bestell Nr. Part no.	SRG	z	(V)	-zz(z)
	DC-Motor DC motor	Leistung Power	Spannung Voltage		Stirnradgetriebe Spur gear box	Indikator für Getriebegröße Indicator for gear box size	verstärkte Version reimproved version	Untersetzung Ratio



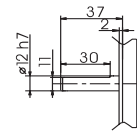
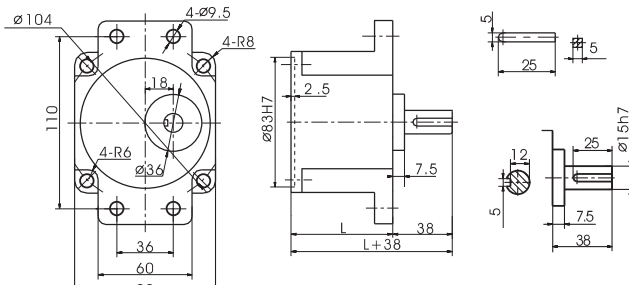
Preiswerte DC-Getriebemotoren Reasonably priced DC gear motors

Verstärkte Version für SRG5V | Reinforced version for SRG5V



DCM Gleichstrommotor 60W, 90W, 120W □90 | DCM DC-Motor 60W, 90W, 120W □90

Bestell-Nr. Part no.		Spannung	Leistung	ohne Last no load		mit Last with load			Bürsten Lebensdauer	Gewicht
Motortyp Motor type				Drehzahl	Stromstärke	Drehzahl	Anlaufmoment	Nennstrom		
Solo	für Getriebeanbau	Voltage	Power	Speed	Current	Speed	Starting torque	Rated current	h	kg
Stand alone	for gear box mounting	V	W	min ⁻¹	A	min ⁻¹	Nm	A		
DCM06012V-S	DCM06012V	12	60	3000	2,0	2600	0,220	9,0	2000	2,2
DCM06024V-S	DCM06024V	24	60	3100	1,0	2800	0,205	3,8	2000	2,2
DCM09012V-S	DCM09012V	12	90	3100	2,0	2600	0,330	12,0	2000	2,2
DCM09024V-S	DCM09024V	24	90	3300	1,0	2800	0,307	5,0	2000	2,2
DCM12012V-S	DCM12012V	12	120	3100	2,0	2500	0,458	15,0	2000	2,2
DCM12024V-S	DCM12024V	24	120	3200	1,0	2600	0,441	7,0	2000	2,2



Motorwelle Solomotor
Shaft of the stand - alone motor

Stirnradgetriebe SRG5V | Spur gear box SRG5V

Untersetzung	Ratio		3	3,6	5	6	7,5	9	12,5	15	18	25	30	36	50	60	75	90	100	120	150	180	200
Zulässiges Drehmoment*	Allowed torque*	60W [Nm]	0,50	0,60	0,83	0,99	1,24	1,49	1,86	2,24	2,69	3,36	4,03	4,83	6,71	8,06	10,10	10,90	12,10	14,50	18,10	20**	20**
		90W [Nm]	0,75	0,90	1,24	1,49	1,86	2,24	2,80	3,36	4,03	5,03	6,04	7,25	10,1	12,4	15,1	16,3	18,1	20**	20**	20**	20**
		120W [Nm]	1,07	1,29	1,79	2,14	2,68	3,21	4,02	4,82	5,78	7,23	8,68	10,40	14,5	17,4	20**	20**	20**	20**	20**	20**	20**
Gewicht	Weight	[kg]	1,21	1,21	1,21	1,21	1,21	1,21	1,3	1,3	1,3	1,4	1,4	1,4	1,4	1,4	1,4	1,45	1,45	1,45	1,45	1,45	1,45
Länge	Length	L [mm]	65,5	65,5	65,5	65,5	65,5	65,5	65,5	65,5	65,5	65,5	65,5	65,5	65,5	65,5	65,5	65,5	65,5	65,5	65,5	65,5	65,5

* Zulässiges Ausgangsdrehmoment bezogen auf die Motorausgangswelle des antreibenden Motors

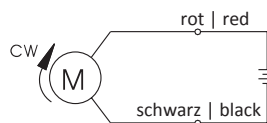
* Allowed outgoing torque, related to the motor output shaft of the driving motor

** Maximales Ausgangsdrehmoment des Getriebes, wir empfehlen den Einsatz einer Rutschkupplung am Getriebeausgang

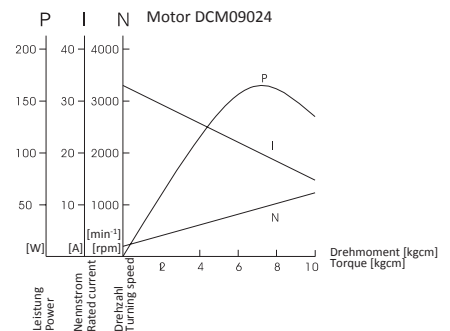
** Maximum outgoing torque for the gear box, we recommend using a torque limiter on the gear box output shaft.

Drehrichtung mit Blick auf die Motorwelle | Turning direction with view onto the motor shaft:

rot | red ↻ rechts (im Uhrzeigersinn | clockwise)
schwarz | black ↻ links (entgegen Uhrzeigersinn | counter clockwise)



Schaltbild Motor | Wiring diagram motor



Bestell Nr. Part no.	DCM	zzz	12 / 24
	DC-Motor DC motor	Leistung Power	Spannung Voltage

Bestell Nr. Part no.	SRG	z	(V)	-zz(z)
	Stirnradgetriebe Spur gear box	Indikator für Getriebegröße Indicator for gear box size	verstärkte Version reimproved version	Untersetzung Ratio

Preiswerte DC-Getriebemotoren Reasonably priced DC gear motors



Befestigungsflansche und Klemmkasten | Mounting brackets and terminal box

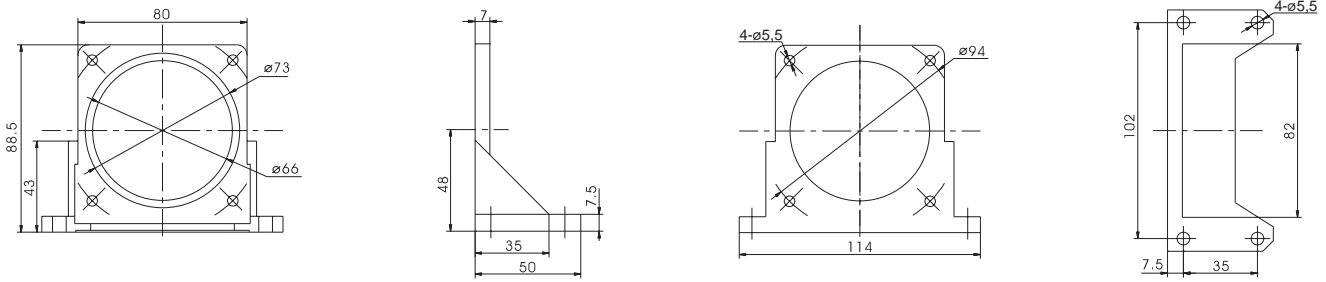


Bild 1 : Befestigungsflansch BFM 80 | Fig. 1 : Mounting bracket BFM 80

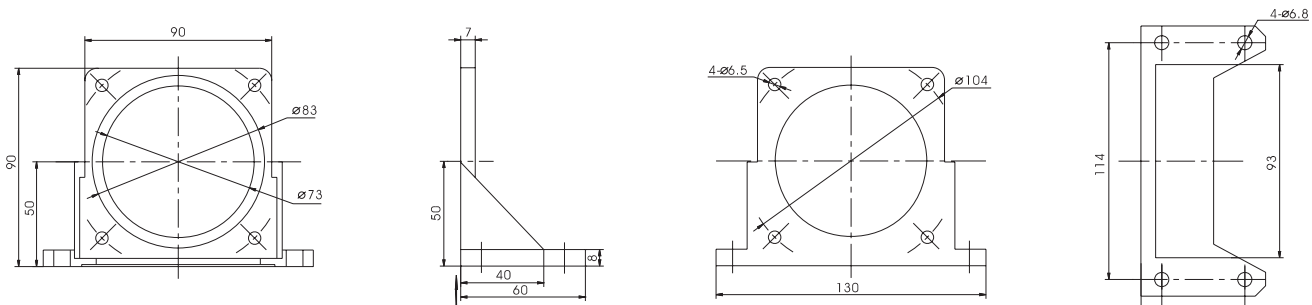


Bild 2 : Befestigungsflansch BFM 90 | Fig. 2 : Mounting bracket BFM 90

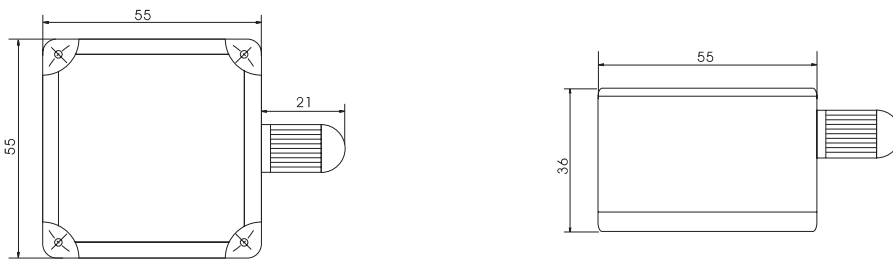


Bild 3 : Klemmkasten KLM | Fig. 3 : Terminal box KLM

Bestell Nr. Part no.	BFM	zz
	Befestigungsflansch Mounting bracket	Außenabmessungen Outside square dimensions